

Evènement : Présentation CADfix

Ville : Lyon

Date : 12 mars 2008

Lieu : Espace Showroom - 213 rue de Gerland, les Jardins d'Entreprise, bat F2

Contact : Michel GILLE et Damien BRUERE

Session du matin :

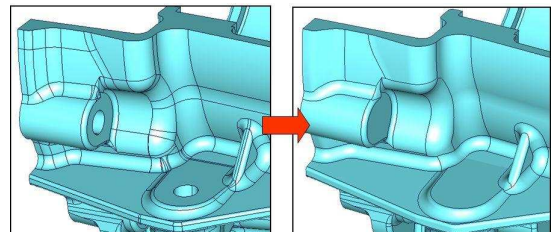
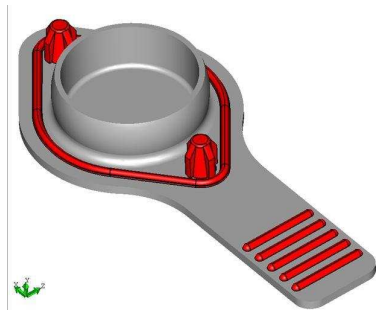
10H00 – 10H15 : Accueil - Instant déjeuner (café, croissanterie, boissons fraîches)

10H15 – 10H45 : Présentation de l'activité de DATAKIT, leader en échanges de données CAO

10H45 – 11H30 : Démonstration de CADfix, outil de vérification, correction, simplification des modèles CAO

Objectif général :

- Recoudre des modèles – outil de re-création des géométries manquantes et / ou de re-construction de solides
- Ajuster les tolérances en fonction des applications
- Identifier et corriger les problèmes de définition de surfaces
- Réduire la complexité des entités



Outils de simplification :

- Réduire la complexité des surfaces pour avoir un meilleur import et un meilleur maillage
- Diviser les surfaces ou les entités trop complexes pour pouvoir être traitées dans le logiciel cible
- Supprimer les micro-fonctions et fusionner les petites entités
- Supprimer certaines fonctions inutiles
- Créer une CFD négative

Bénéfices clients :

- Conçu pour des utilisateurs novices, occasionnels ou expérimentés
- Les utilisateurs sont guidés par la proposition de plusieurs solutions
- Les problèmes sont identifiés et classés en fonction de leur gravité
- La nature de chaque réparation est toujours commentée
- Les diagnostics sont rafraîchis après chaque réparation

11H30 – 12H00 : Questions/réponses - Rafraîchissements

Session de l'après midi :

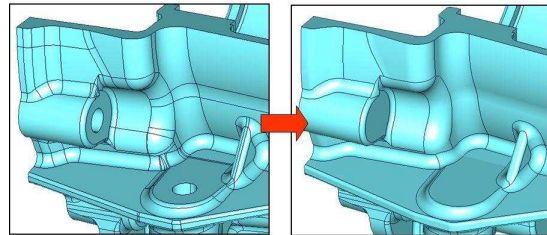
14H00 – 14H15 : Accueil - café, boissons fraîches

14H15 – 14H45 : Présentation de l'activité de DATAKIT, leader en échanges de données CAO

14H45 – 15H30 : Démonstration de CADfix, outil de vérification, correction, simplification des modèles CAO

Objectif général :

- Recoudre des modèles – outil de re-création des géométries manquantes ou de re-construction de solides
- Ajuster les tolérances en fonction des applications
- Identifier et corriger les problèmes de définition de surfaces
- Réduire la complexité des entités



Outils de simplification :

- Réduire la complexité des surfaces pour avoir un meilleur import et un meilleur maillage
- Diviser les surfaces ou les entités trop complexes pour pouvoir être traitées dans le logiciel cible
- Supprimer les micro-fonctions et fusionner les petites entités
- Supprimer certaines fonctions inutiles
- Créer une CFD négative

Bénéfices clients :

- Conçu pour des utilisateurs novices, occasionnels ou expérimentés
- Les utilisateurs sont guidés par la proposition de plusieurs solutions
- Les problèmes sont identifiés et classés en fonction de leur gravité
- La nature de chaque réparation est toujours commentée
- Les diagnostics sont rafraîchis après chaque réparation

15H30 – 16H00 : Questions/réponses - Rafraîchissements



Itinéraire

En venant du Nord :

- A7 direction Marseille
- après péage de Villeurbanne sur Saône continuer sur l'A7 direction Marseille
- Passage sous le Tunnel de Fourvière entre Marseille
- Sortie n°5 Saint Fons / Périphérique N 383
- Suivre Saint Fons
- Sortie Lyon - Centre / Gerland
- Au Mc Donald's à droite et le rue à droite (avant Renault)

En venant du Sud :

- A7 direction Lyon
- après péage de Vienne continuer sur l'A7 direction Lyon
- Sortie Saint Fons / Périphérique N 383
- Suivre Saint Fons
- Sortie Lyon - Centre / Gerland
- Au Mc Donald's à droite et le rue à droite (avant Renault). Entrée dans le jardin d'entreprise bâtiment F2 RDC (code couleur vert)

En venant de l'Ouest :

- A84 direction Clermont-Ferrand / Lyon
- Suivre sur l'A72 direction St Etienne
- Après St Etienne suivre l'A67 Givors / Lyon
- Sortie Saint Fons / Périphérique N 383
- Suivre Saint Fons
- Sortie Lyon - Centre / Gerland
- Au Mc Donald's à droite et le rue à droite (avant Renault). Entrée dans le jardin d'entreprise bâtiment F2 RDC (code couleur vert)

En venant de l'A41/A43 (Grenoble/Chambéry) :

- A41/A43 direction Lyon
- Péage de Villeurbanne
- A Bron, Sortie n°7 St Etienne Marseille / Périphérique Sud
- Sortie Lyon - Centre / Gerland
- Au Mc Donald's à droite et le rue à droite (avant Renault). Entrée dans le jardin d'entreprise bâtiment F2 RDC (code vert)

En venant de l'A40/A42 (Bourg/Genève) :

- A40/A42 direction Lyon
- Péage à Ambérieu-en-Bugey
- Suivre Marseille / Rocade Est / Villeurbanne / Lyon A46-R546
- Suivre ensuite Marseille / Grenoble / périphérique Sud
- Sortie Lyon - Centre / Gerland
- Au Mc Donald's à droite et le rue à droite (avant Renault). Entrée dans le jardin d'entreprise bâtiment F2 RDC (code couleur vert)